

Wie Sie uns erreichen

ÖFFENTLICHE VERKEHRSMITTEL

Der HAUPTBAHNHOF ist mit dem „Prato della Valle“ durch verschiedene Buslinien (**Nr. 3, Nr. 8, Nr. 12, Nr. 18**) erschlossen. Je nach der Buslinie steigen Sie auf dem „Prato della Valle“ oder in der „via Cavazzana“, wobei Sie vom BUSBAHNHOF zum „Prato della Valle“ mit der Buslinie **24** Richtung „Mandriola“ fahren.

AUF DER AUTOBAHN

- VON VENEDIG: Ausfahrt "PADOVA EST" der A4, Venedig - Milano. Folgen Sie den Wegweisern CENTRO bis zur Kreuzung "P. le Stanga". Biegen Sie links in die "via Ariosto" ein, dem Wegweiser "S. Antonio" folgend. Sie durchfahren die Strassen "via Gattamelata" und "via Manzoni" bis zum Kreisel auf "via D'Acquapendente". Da das Rechtsabbiegen verboten ist, müssen Sie dem Kreisel xxx entlang fahren, um die kurze Strecke der "via D'Acquapendente" zu durchfahren, die zur Stadtmauer führt und die "via San Micheli" überquert. Biegen Sie rechts ab. Nach 100 Metern erreichen Sie das Haus Nummer 76 auf der linken Strassenseite.

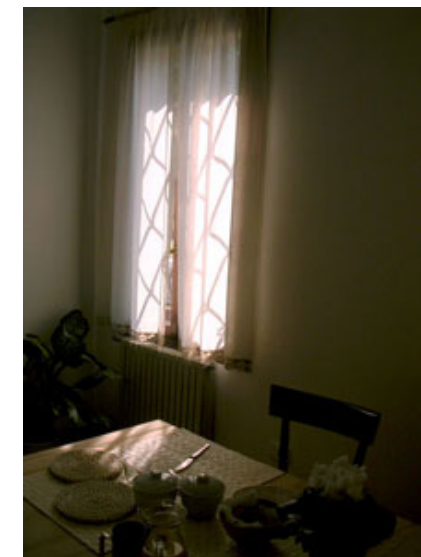
Das Haus ist nicht speziell als B&B gekennzeichnet.

- VON MAILAND: Ausfahrt "PADOVA OVEST" der A4, Mailand – Venedig. Fahren Sie durch die Unterführung in Richtung Padova, welche Sie direkt auf die Einfahrtsstrasse nach Padova führt. Folgen Sie ca. 6 Kilometer dem Wegweiser A13 Bologna bis zur Ausfahrt "S. Antonio – Prato della Valle". Fahren Sie Richtung Zentrum den Wegweisern "S. Antonio" folgend. Sie durchfahren die Strassen "via Sorio", "via Castelfidardo", "via Cernaia", "via Paoli" und "via Cavalletto" bis zum "Prato della Valle". Vor der Basilika biegen Sie rechts in die „via 58° Fanteria“ ein, welche sich in die "via Sanmicheli" mündet. Sollte die "via San micheli" gesperrt sein, so können Sie rechts in die "via D'Acquapendente" einbiegen und am nächsten Kreisel umleiten. Weiter wie oben beschrieben.

- VON BOLOGNA: Ausfahrt "PADOVA SUD" der A13, Bologna – Padova. Fahren Sie geradeaus und nehmen die Ausfahrt "CENTRO – S. ANTONIO". Folgen Sie den Wegweisern "S. Antonio" bis Sie über die "via Costa" und "via G. Bruno" zum Kreisel der "via D'Acquapendente" gelangen. Dort biegen Sie links ab. Weiter wie oben beschrieben.

Ausgearbeitet von Giulia Ciappa
<http://www.grober.it/cv>
email: doinel@aruba.it

Bed & Breakfast Il Bastione



Bed & Breakfast Il Bastione

von M. Chiara Frigo
via Sanmicheli 76
35123 - PADOVA (PD)

Telefon +39 049 8766723
Mobil +39 349 7310178

Email: chiara.frigo@ilbastione.com
Web-seite: <http://www.ilbastione.com>

Il Bastione

die struktur

Das B&B *Il Bastione* ist ein Reihenhhaus von Anfang 1900, das, unter Beibehaltung des Originalstils, innen komplett renoviert wurde.

Es befindet sich innerhalb der 500-jährigen Stadtmauer und in unmittelbarer Nähe des "Prato della Valle".

Mit einem kurzen Spaziergang erreicht man die Basilika „S. Antonio“ und den Botanischen Garten. Auch die Plätze der Altstadt sowie die Hauptgebäude der Universität und der Krankenhäuser sind bequem zu Fuss erreichbar.

Das Haus ist so strukturiert, dass sich die Gäste absolut frei darin bewegen können, ohne durch die Privaträume gehen zu müssen. Die Gastgeberin steht jedoch für die Anliegen Ihrer Gäste stets gerne zur Verfügung.

die zimmer



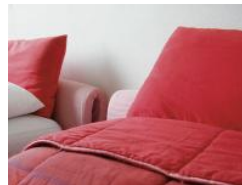
Von den Gästezimmern befindet sich das eine im ersten Stockwerk die andern beiden im zweiten, mit Sicht auf die 500 jährigen Stadtmauern auf der einen Seite und in den kleinen Park der Basilika "Santa Giustina" auf der andern Seite.

In beiden Zimmern besteht die Möglichkeit, ein

Zusatzbett bereit zu stellen.

Das Haus verfügt über keinen Lift. Die Zimmer sind jedoch über die breite Holztreppe bequem erreichbar.

Die Zimmer im zweiten Stockwerk verfügen über Bad mit Direktzugang, das Zimmer im ersten Stockwerk über ein eigenes Bad ausserhalb des Zimmers.



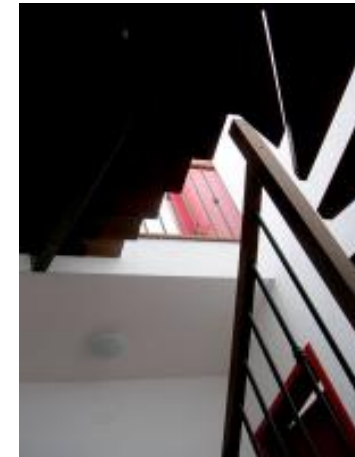
das angebot

Das Haus hat Holzfussböden und Balkendecken. Es gibt keinen Fernseher.

Das Frühstück wird in einem kleinen Speiseraum im Erdgeschoss serviert.



Privatparkplätze hat es keine, jedoch stehen unseren Gästen ca. 50 Meter vom B&B entfernt ca. 12 kostenlose Parkplätze zur Verfügung.



PREISE

DIE PREISE BEINHALTEN DIE ÜBERNACHTUNG IM DOPPELZIMMER MIT PRIVATEM BADEZIMMER UND WC SOWIE DAS FRÜHSTÜCK. FÜR LÄNGERE AUFENTHALTE MACHEN WIR IHNEN GERNE EIN SPEZIALANGEBOT.

PREISE PRO ZIMMER

MIN = 30 € MAX = 70 €

MÖGLICHKEIT FÜR EIN ZUSATZBETT.